



FAMED SAĞLIK TIBBİ
CİHAZLARI LTD ŞTİ.



T5 AI

AKILLI SAÇ DERİSİ ANALİZİ

Yapay Zeka Destekli Profesyonel Saç & Saç Derisi Analiz Sistemi

T5 AI Akıllı Görüntüleme Sistemi, saç derisi problemlerini analiz etmek amacıyla geliştirilmiştir. ISP görüntü işleme teknolojisi ve üç spektrumlu ışık algılama teknolojisini bir araya getirir. Yüksek çözünürlüklü lens sistemi, üç farklı ışık kaynağı, yapay zeka algoritmaları ve gelişmiş görüntü işleme teknolojisi sayesinde saç derisinin mikroskobik durumlarını görsel verilere dönüştürerek detaylı analiz sağlar.

Ürün; profesyonel ve objektif şekilde on üç farklı saç derisi problemini analiz etmek üzere tasarlanmıştır. Esnek kullanım yapısıyla alın, sağ-sol bölge, tepe ve ense bölgesi olmak üzere beş ana alanı inceleyebilir. Saç folikülü sağlığı, sebum salgısı, iltihaplanma, saç derisi bariyer fonksiyonu ve olası saç dökülmesi risklerini kapsamlı şekilde değerlendirerek saç derisinin gerçek durumunun anlaşılmasına yardımcı olur.

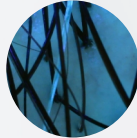
13 ANALİZ GÖSTERGESİ



Nem Oranı



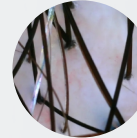
Saç Derisi
Sebumu



Tıkalı Saç
Folikülleri



Saç
Yoğunluğu



Kepek
Analizi



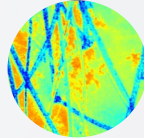
Hassasiyet
Analizi



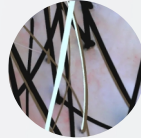
Kızarıklık
Haritası



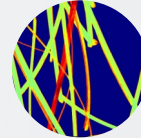
Saç Kalınlığı



Hassasiyet
Isı Haritası



Beyaz / Gri
Saç Analizi



Pigment
Isı Haritası



Saç Folikülü
Sağlığı



Saç Derisi
Durumu

PROFESYONEL KULLANIM ALANLARI



Saç Ekim
Klinikleri



Güzellik
Merkezleri



Saç Klinikleri
& Trikoloji Merkezleri



Kuafor
Salonları



Ev
Kullanımı

GELİŞMİŞ YAPAY ZEKA TEKNOLOJİSİ İLE

- 3 SPEKTRUMLU ANALİZ SİSTEMİ
(BEYAZ IŞIK / UV / POLARİZE IŞIK)
- 13 AKILLI ANALİZ GÖSTERGESİ
- 50X & 200X YÜKSEK BÜYÜTME
- SAÇ FOLİKÜLÜ & SAÇ DERİSİ ANALİZİ
- GERÇEK ZAMANLI GÖRÜNTÜLEME
- OTOMATİK RAPORLAMA SİSTEMİ



Beyaz Işık

Doğal ve homojen beyaz ışık altında, saç derisindeki görünür problemler daha net şekilde analiz edilir. Beyaz ışık modu; saç derisi dokusu, cilt çizgileri ve yüzey yapısının dağılım özelliklerini gözlemlemeye yardımcı olur.

Bu mod sayesinde:

Saç derisi rengi, Saç yoğunluğu, Saç kalınlığı, Hassasiyet durumu gibi veriler detaylı şekilde incelenebilir.



Negatif
Polarize Işık

Özel çapraz polarize lens teknolojisi sayesinde yansıyan ışık azaltılarak daha derin katman görüntüleri elde edilir. Bu mod, saç derisinin bazal tabakası ve dermis katmanındaki durumların analiz edilmesini sağlar. Melanin ve hemoglobin açısından zengin bölgeleri gözlemlemek için kullanılır.

Özellikle: Kılcal damar durumu, Pigmentasyon Beyaz saç oluşumu, Saç kalınlığı, Saç folikülü sağlığı, Kepek kızarıklık, Hassas iltihaplanma gibi durumların yardımcı analizinde etkilidir.



UV Işık

365 nm dalga boyundaki UV ışık, saç derisi hücrelerinin görünmeyen ışığı görünür floresansa dönüştürmesini sağlar. UV ışık; saç derisinin farklı katmanlarına nüfuz ederek çeşitli floresans görüntüleri oluşturur. Bu teknoloji sayesinde:

Folikül tıkanıklıkları, Kepek oluşumu, Floresan kaynaklı problemler tespit edilebilir.

PAKET İÇERİĞİ

- Ana Ünite
- 50x Analiz Başlığı
- 200x Analiz Başlığı
- Nem Ölçüm Başlığı
- Yazılım Sistemi



5 FARKLI ANALİZ MODU

- HIZLI TARAMA
- KAPSAMLI TEST
- TEKLİ ANALİZ
- NEM ÖLÇÜMÜ
- CANLI ÖN İZLEME

GELİŞMİŞ RAPORLAMA

- ✓ Yapay Zeka Destekli Sonuç
- ✓ Analizi Karşılaştırmalı Görüntüleme
- ✓ Otomatik Puanlama Sistemi
- ✓ PDF Rapor Oluşturma
- ✓ Ürün & Bakım Önerileri

TEKNİK ÖZELLİKLER

- Android İşletim Sistemi
- HD Kamera Teknolojisi
- Dokunmatik Ekran
- Bulut Veri Depolama
- Çoklu Cihaz Yönetimi
- Özel Filigran Sistemi